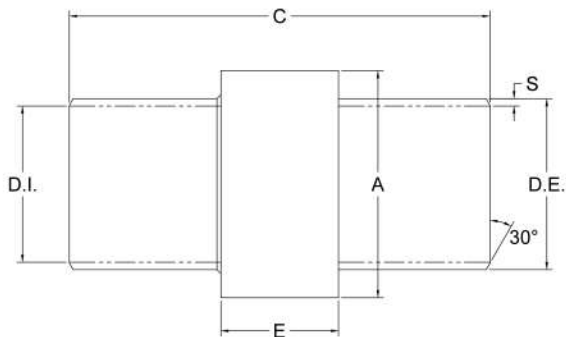




Buenos International Trading S. A. de C. V.

Tel. (55) 6348 0070
E-mail: direccion@bitsa.com.mx Internet: www.bitsa.com.mx
RFC BSI 060901 EH4



Junta Aislante Monoblock							BITSA 16-0.688-WPB		
Generalidades							O.C. 37563		
Partida	Cantidad	D.E. D. Exterior	D.I. D. Interior	S Espesor	C Longitud	E Long. Carcasa	A D. Carcasa	Libaje	Material
1	1	16.000"	14.624"	0.688"	39.370"	11.024"	21.260"	600#	API 5L X-65 PSL-2

ESPECIFICACIONES:

Junta aislante tipo monoblock soldable-soldable y de acuerdo a norma PEMEX-EST-TD-297-2018 extremos biselados para soldar a tope. De acuerdo a ASME B31.8

- Recubrimiento externo: Recubrimiento Epóxico altos sólidos RAM 100 de 0.030" (750 micras) de espesor mínimo
- Recubrimiento interno: Sistema RP-10 RA-29 Epóxico-poliámid
- Anillos aislantes: Fibra de vidrio- Resina Epóxica G10,
- Empaques: Vitón
- Relleno interno/externo: Resina Epóxica
- Envolvente: Acero al Carbón esfuerzo a la cadencia mínimo 65 000 psi
- Marcaje: Lámina metálica adherida a un costado.
- Sellador Adhesivo: Silicón.
- Extremos biselados a 30° para soldar a tope.
- Cut back recorte 50mm en ambos extremos
- Temperatura de operación: 121°C Pruebas
- Hidrostática: 1.5 veces la máxima presión de opresión durante 1 horas.
- Hidro-fatiga 80% HT (Hidraulic test) 5 CICLOS, 5 min. Por ciclo redondeada a incrementos de 25 PSI
- Resistencia eléctrica: prueba a 1000 v (DC) con valor mínimo de 50 M ohms
- Prueba de Torsión 5% del esfuerzo de cedencia de los nipples sin giro.
- Resistencia dieléctrica: 5000 VAC / 60HZ 1 min sin ruptura
- Inspección visual de soldadura: 100% Libre de defectos.
- Inspección ultrasonido y/o radiografiado
- Prueba de vacío: 10 Bargs durante 10 minutos
- Prueba Holiday Recubrimiento esponja húmeda a 60 Volts. NACE SPO188
- Prueba de anclaje a superficies testex tape

